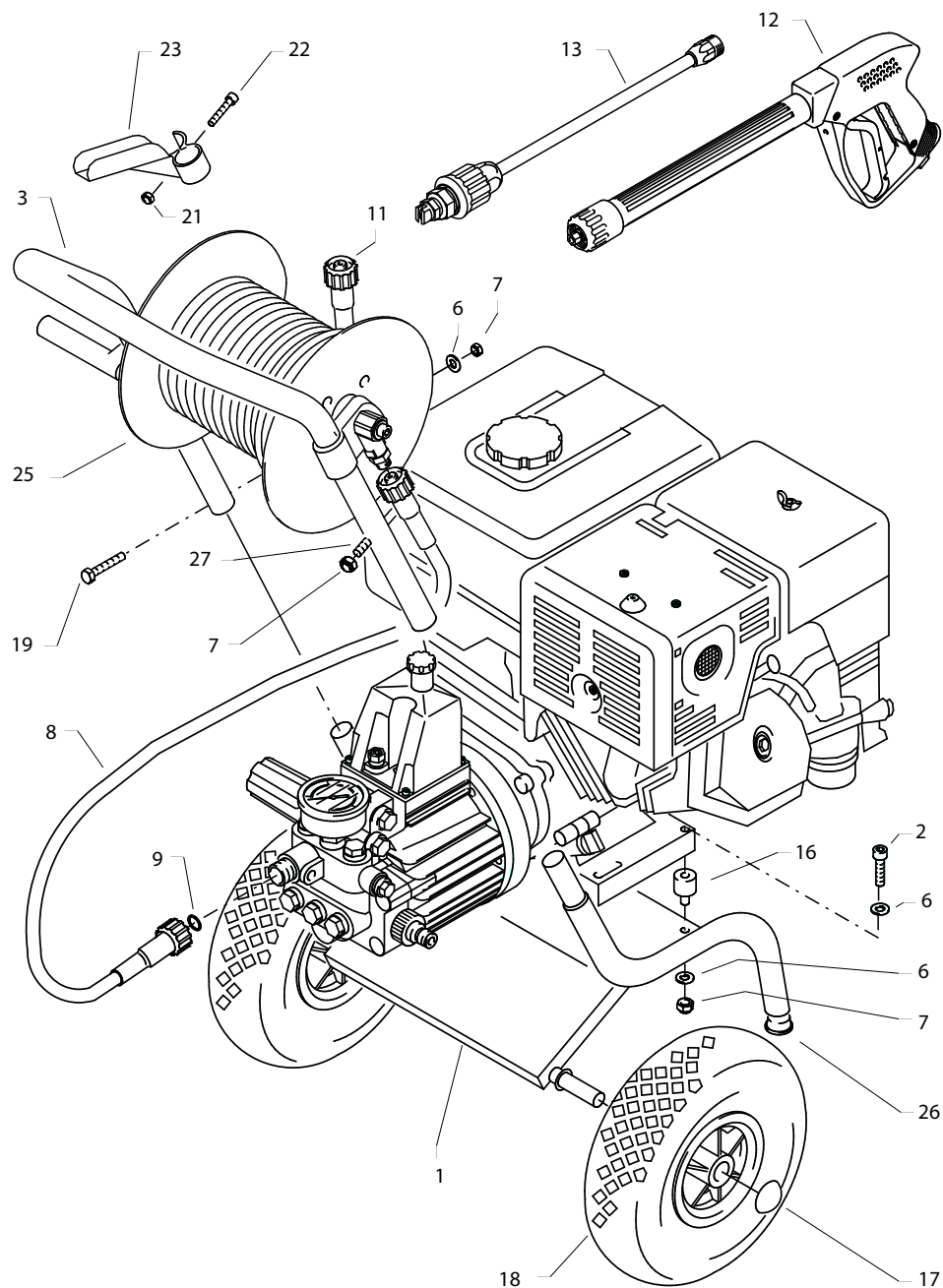


Комплектный аппарат



KRÄNZLE B 16/220; B16/250; B20/200

Спецификация запасных частей Profi-Jet B 16/220; B16/250; B20/200 с тележкой

Комплектный аппарат

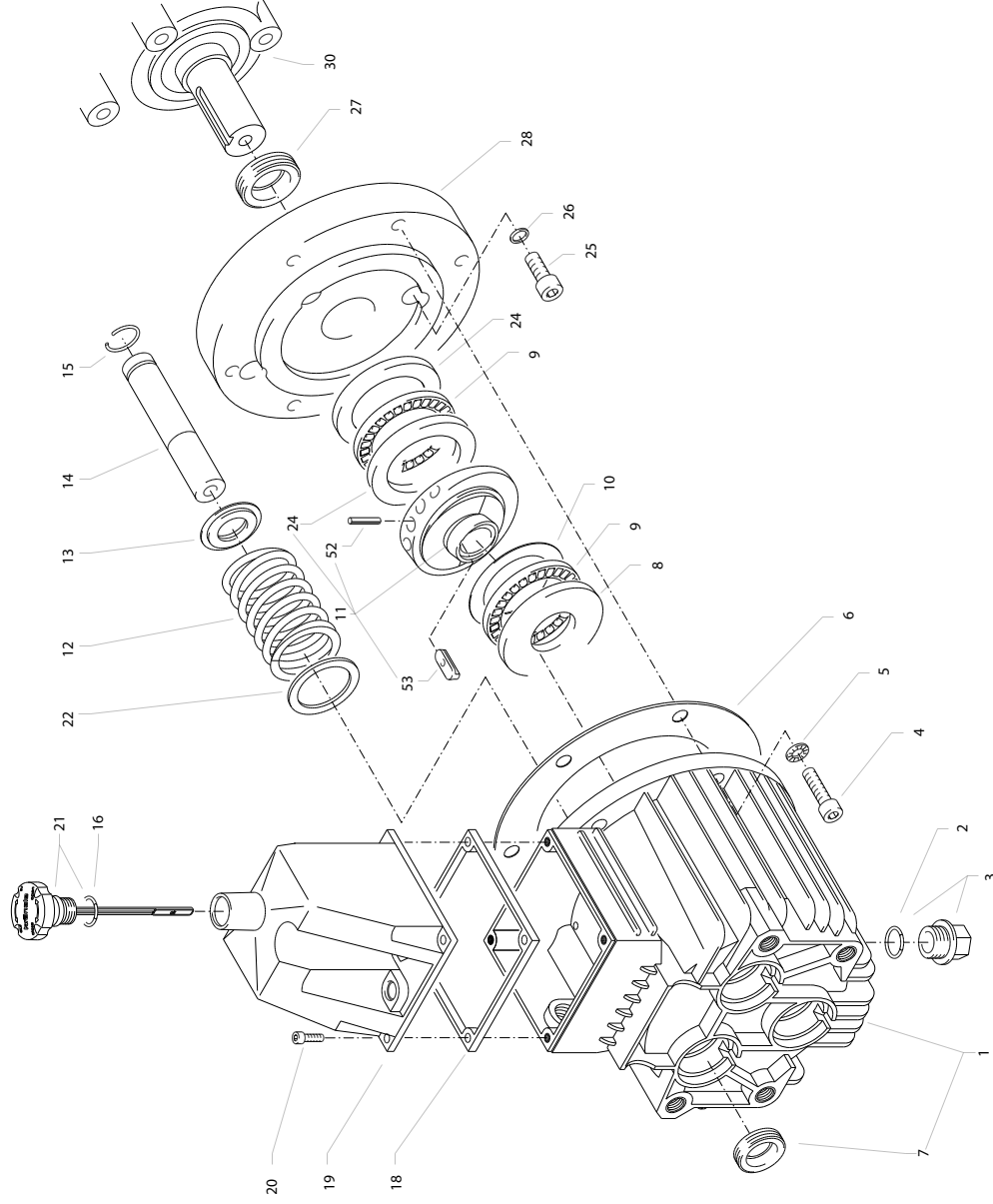
Поз.	Обозначение	Шт.	№ для зак.
1	Wagen kompl. (Pos. 1, 3, 17, 18, 27, 28)	1	41.101 5
2	Sechskantschraube M 8 x 30	2	40.221
2.1	Sechskantschraube M 8 x 35	2	44.033 3
3	Schubbügel	1	41.101 6
6	Unterlegscheibe 8,4 DIN 125	9	50.186
7	Elastic-Stop-Mutter M 8	8	41.410
8	Hochdruckschlauch 1m / DN 8 - 210 bar	1	41.265
9	O-Ring 9,3 x 2,4	3	13.273
11a	bei Gerät mit Schlauchtrommel Hochdruckschlauch 20 m / DN 8 - 210 bar	1	41.083
11b	bei Gerät ohne Schlauchtrommel Hochdruckschlauch 10 m / DN 8 - 210 bar	1	41.081
12	Starlett II mit ISO-Handgriff	1	12.320 2
13	Lanze mit Regeldüse 2505 (B16/220)	1	12.395-D2505
13.1	Lanze mit Regeldüse 25045 (B16/250)	1	12.395-D25045
13.2	Lanze mit Regeldüse 2507 (B20/200)	1	12.395-D2507
14	Saugschlauch 3 m mit Saugfilter	1	15.038 3
16	Gummidämpfer	4	40.220
17	Starlock-Kappe	2	40.142 1
18	Rad D245 pannensicher	2	40.141
19	Sechskantschraube M 8 x 40	2	44.033
21	Vierkantmutter M 6	1	41.416
22	Zylinderschraube M 6 x 40	1	41.415
23	Pistolenablage	1	40.130
25	Schlauchtrommel kpl. ohne Schlauch	1	41.259
26	Rohrstopfen	2	42.613
28	Mutter M 8	4	14.127 2

Drehzahlregulierung mit 1m Bowdenzug	1	42.580
---	---	---------------

Motor Honda GX 340 (B16/220)	24.026
Motor Honda GX 390 (B16/250; B20/200)	24.026 1

AQ-Pumpe kpl. mit Antrieb und Flansch	40.265
--	---------------

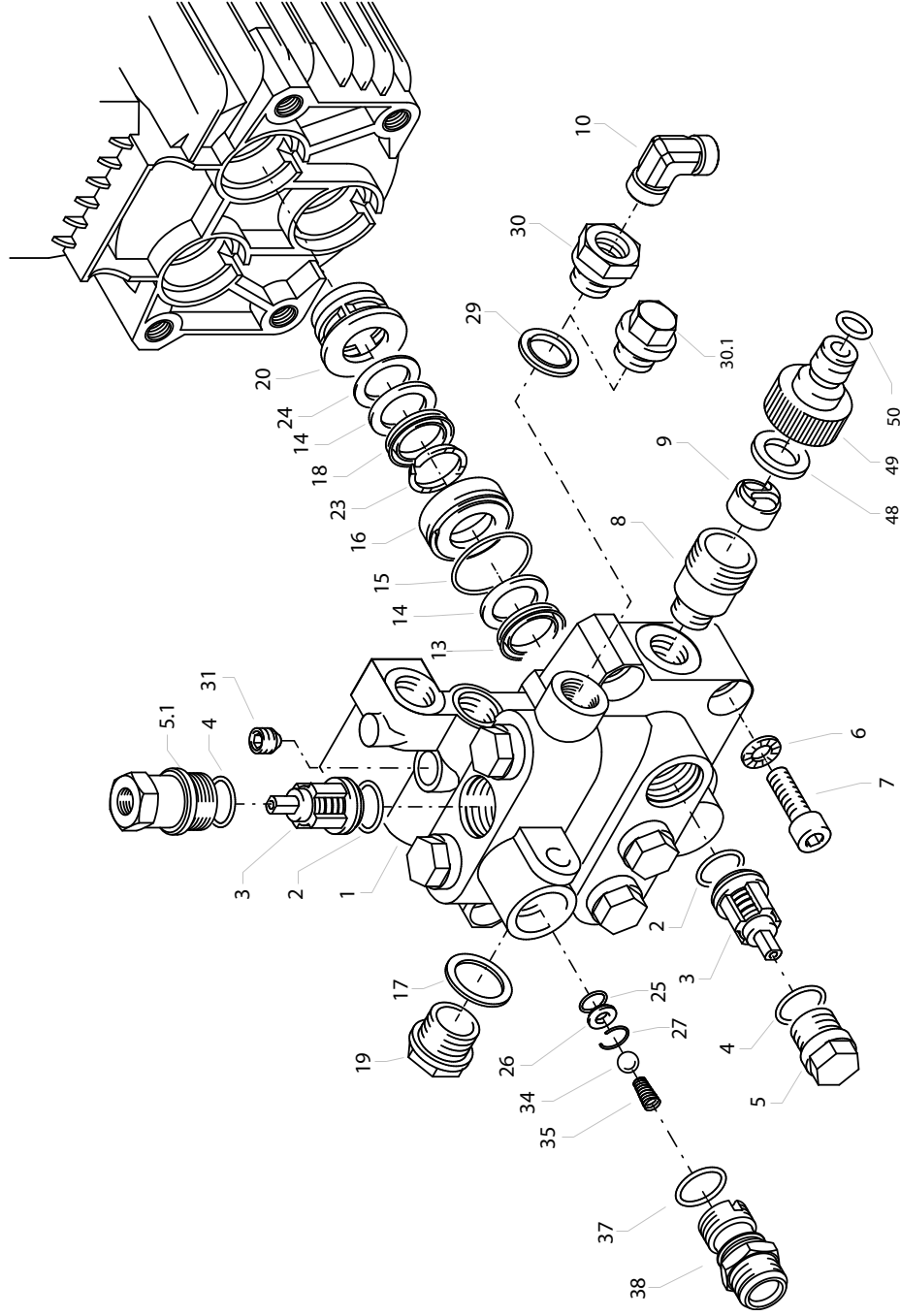
Nachrüstset Schlauchtrommel mit 1 m HD-Verbindungsschlauch mit 20 m HD-Schlauch	41.259 1
--	-----------------



Спецификация запасных частей Profi-Jet В 16/220; В 16/250; В 20/200 с тележкой

Привод насоса AQ

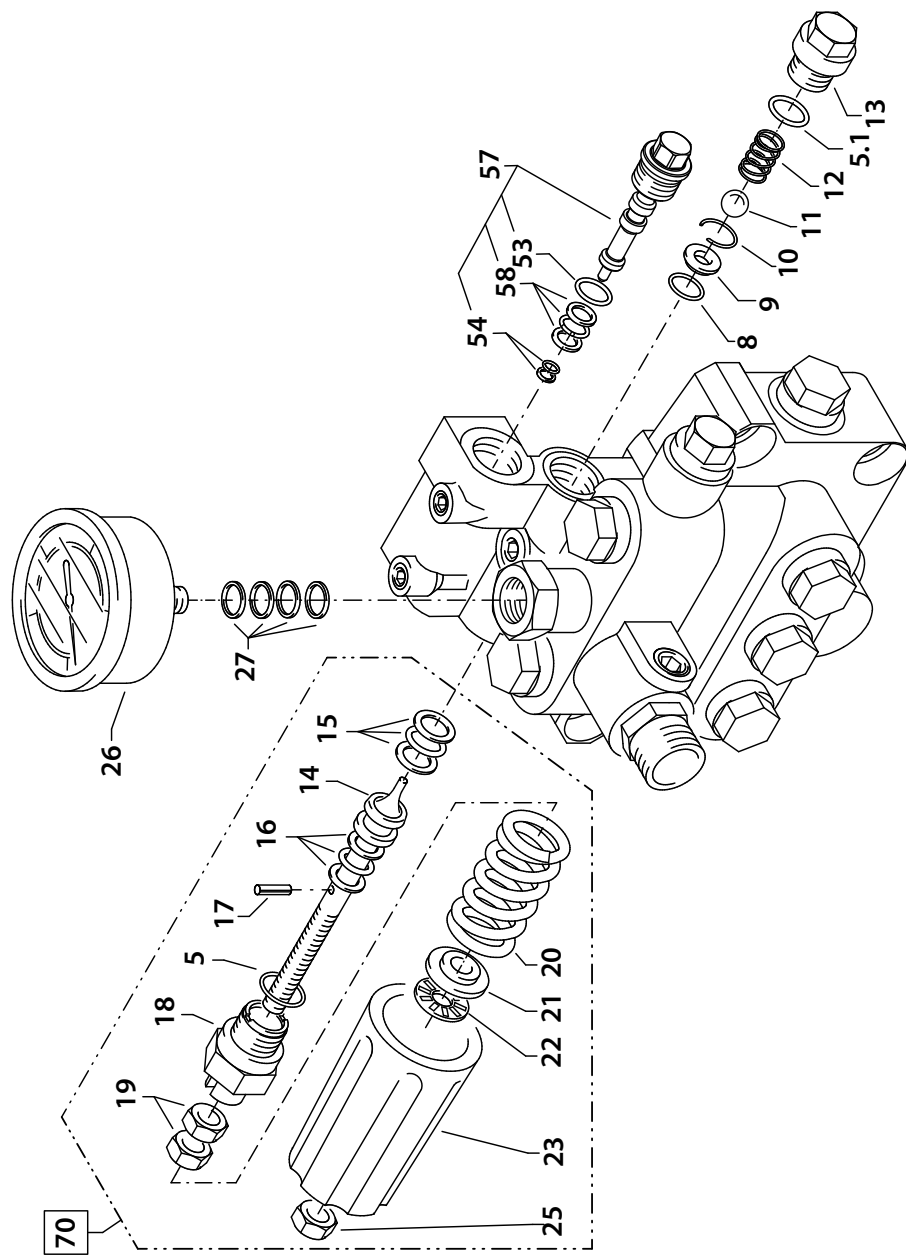
Поз.	Обозначение	Шт.	№ для зак.
1	Ölgehäuse	1	40.501
2	O-Ring 13,94 x 2,62	1	42.167
3	Ölabstopten R 3/8"	1	42.019
4	Innensechskantschraube M 8 x 25	6	40.053
5	Sicherungsscheibe	6	40.054
6	Flachdichtung	1	40.511
7	Öldichtung 20 x 30 x 7	3	40.044 1
8	Wellenscheibe	1	40.043
9	Axial-Rollenkäfig	1	40.040
10	AS-Scheibe	1	40.041
11	Taumscheibe 8,0° für B16/220; B16/250	1	40.055-8,0
11.1	Taumscheibe 10,2° für B20/200	1	40.055-10,2
12	Plungerfeder	3	40.506
13	Federdruckscheibe	3	40.510
14	Plunger 20 mm (lang)	3	40.505
15	Sprengring	3	40.048
16	O-Ring 14 x 2	1	43.445
18	Flachdichtung	1	41.019 3
19	Deckel Ölgehäuse	1	40.518
20	Innensechskantschraube M 5 x 12	4	41.019 4
21	Ölmesstab	1	42.520
22	Stützscheibe	3	40.513
24	Gehäusescheibe	2	40.039
25	Innensechskantschraube M 8 x 30	4	41.036 3
26	Kupfer-Dichtring	4	41.500
27	Dichtring 30 x 42 x 7	1	40.224
28	Flansch für B 16/220	1	40.223
30	Motor Honda GX 340 für B 16/220	1	24.026
30.1	Motor Honda GX 390 für 20/200	1	24.026 1
52	Spannstift 3 x 16	1	14.148 1
53	Stufenkeil	1	40.222



Спецификация запасных частей Profi-Jet В 16/220; В 16/250; В20/200 с тележкой

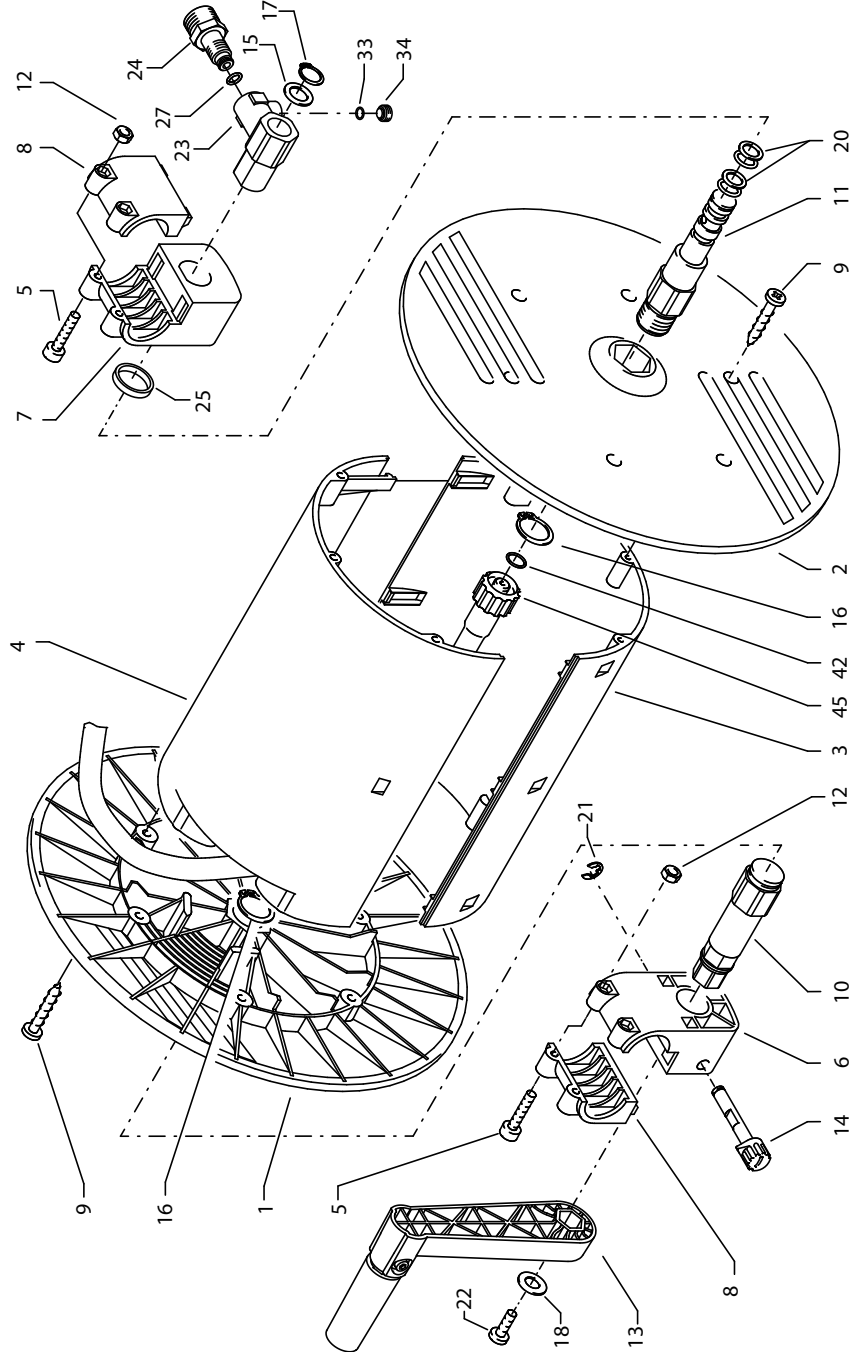
Корпус клапана для насоса АQ

Поз.	Обозначение	Шт.	№ для зак.	Поз.	Обозначение	Шт.	№ для зак.
1	Вентилgehäuse AQ mit integr. UL ohne integr. Druckschalter	1	40.521	31	Dichtstopfen M 10 x 1	1	43.043
2	O-Ring 18 x 2	6	40.016	34	Edelstahlkugel Ø10	1	12.122
3	Einlass- / Auslass- Ventil	6	42.024	35	Rückschlagfeder „K“	1	14.120 1
4	O-Ring 21 x 2	6	42.025	37	O-Ring 18 x 2	1	40.016
5	Ventilstopfen	5	42.026	38	Ausgangsstück Injektor ST30 M22x1,5	1	43.447
5.1	Ventilstopfen mit R 1/4" IG	1	42.026 2	49	Steckkupplung kpl. Pos. 48 - 50	1	41.047 4
6	Sicherungsring	4	40.032	50.1	Ventilgehäuse kpl. für Gerät mit Drehzahlregulierung		40.525 0
7	Innensechskantschraube M 12 x 45	4	40.504	50.2	Ventilgehäuse kpl. für Gerät ohne Drehzahlregulierung		40.525 1
8	Sauganschluss R 1/2" AG	1	41.016 1		Reparatur-Satz Manschetten		40.065 1
9	WassereingangsfILTER	1	41.046 2		bestehend aus: 3x Pos. 13; 6x Pos. 14; 3x Pos. 15; 3x Pos. 16; 3x Pos. 18; 3x Pos. 20; 3x Pos. 23		
10	Winkelverschraubung 3/8 x 12 l	1	44.092		Reparatur-Satz Manschetten ohne		40.517
13	Gewebemanschette	3	40.023		Messingteile bestehend aus:		
14	Backring 20 mm	6	40.025 1		3x Pos. 13; 6x Pos. 14; 3x Pos. 15;		
15	O-Ring 31,42 x 2,62	3	40.508		3x Pos. 18; 3x Pos. 23		
16	Leckagering 20 x 36 x 13,3	3	40.509		Reparatur-Satz Ventile		40.062 1
17	Cu-Dichting 21 x 28 x 1,5	1	42.039		bestehend aus:		
18	Gummimanschette	3	40.512		6x Pos. 2; 6x Pos. 3; 6x Pos. 4		
19	Verschlusschraube R 1/2"	1	42.032				
20	Distanzring mit Abstützung	3	40.507				
23	Druckring 20 mm	3	40.021				
24	Zwischenring 20 mm	3	40.516				
25	O-Ring 11 x 1,5	1	12.256				
26	Edelstahlsitz Ø 7	1	14.118				
27	Sprengring	1	13.147				
29	Dichting 17 x 22 x 1,5 (Kupfer)	1	40.019				
30	Anschlussmuffe 3/8" AG x 3/8" IG bei Ausführung mit Drehzahlregulierung	1	13.136				
30.1	Verschlusschraube 3/8" AG bei Ausführung ohne Drehzahlregulierung	1	40.018				



Ерзаптеяяяе Профя-Жет В 16/220; В16/250; В20/200 мят Ваген
Unloaderventil AQ-Pumpe

Поз.	Обозначение	Шт.	№ для зак.
5	O-Ring 16 x 2	1	13150
5.1	O-Ring 13,94 x 2,62	1	42167
8	O-Ring 11 x 1,44	1	12256
9	Еделстахытз	1	14118
10	Сяхерунгсрын	1	13147
11	Еделстахыкуел	1	12245
12	Еделстахыфедер	1	14119
13	Вершлуссшраубе	1	14113
14	Стеуркххбен	1	14134
15	Парбакс 16 мм	1	13159
16	Парбакс 8 мм	1	14123
17	Спанстыф	1	14148
18	Кххбенфххрунгу спезял	1	42105
19	Контермуттер М 8 x 1	2	14144
20	Вентялфедер шварц (В16/220, В20/200)	1	14125
20.1	Вентялфедер рот (В16/250)	1	141251
21	Федердруксшеябе	1	14126
22	Наделлагер	1	14146
23	Хандрад	1	14147
25	Elastic-Stop-Mutter М 8 x 1	1	14152
26	Манометер 0-400 Bar	1	150394
27	Алумяныум-Дяхтрынгу	4	13275
53	O-Ring 14 x 2	1	43445
54	Парбакс 4 мм	1	121362
57	Блывдершлусс мят Дяхтрынгу	1	44551
58	Парбакс 7 мм	1	15013
70	Стеуркххбен кпл. мят Хандрад (В16/220, В20/200)		43444
70.1	Стеуркххбен кпл. мят Хандрад (В16/250)		434441

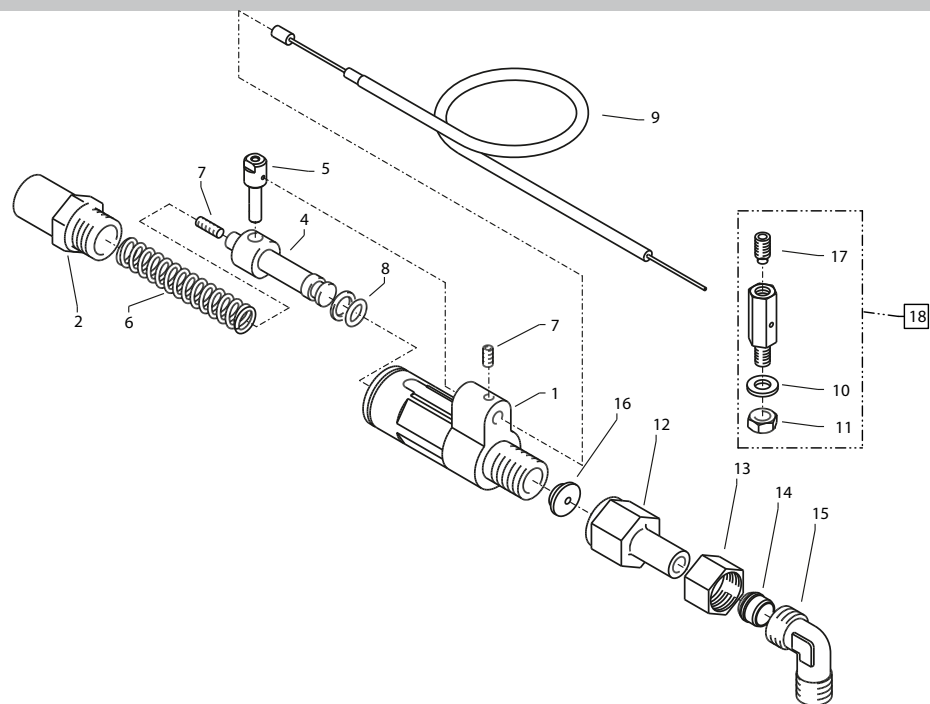


Спецификация запасных частей Profi-Jet В 13/150; В 16/220; В16/250; В 20/200

Шланговый барабан

Поз.	Обозначение	Шт. № для зак.	Поз.	Обозначение	Шт. № для зак.
1	Seitenschale Schlauchführung	1	21	Sicherungsscheibe 6 DIN6799	1
2	Seitenschale Wasserführung	1	22	Schraube M 5 x 10	1
3	Trommel Unterteil	1	23	Drehgelenk	1
4	Trommel Oberteil	1	24	Anschlußteil	1
5	Innensechskantschraube M 4 x 30	4	25	Distanzring	1
6	Lagerklotz mit Bremse	1	27	O-Ring 6,68 x 1,78	1
7	Lagerklotz links	1	33	O-Ring 6 x 1,5	1
8	Klemmstück	2	34	Stopfen M 10 x 1	1
9	Kunststoffschraube 5,0 x 20	12	42	O-Ring 9,3 x 2,4	4
10	Antriebswelle	1	45	Hochdruckschlauch 20 m NW 8	1
11	Welle Wasserführung	1		Schlauchtrommel kpl.	41.259 0
12	Elastic-Stop-Mutter M 4	4		ohne Schlauch	
13	Handkurbel	1		Schlauchtrommel kpl.	41.259 1
14	Verriegelungsbolzen	1		mit Schlauch	
15	Scheibe MS 16 x 24 x 2	1			
16	Wellensicherungsring 22 mm	2			
17	Wellensicherungsring 16 mm	1			
18	Unterlegscheibe Ø 6,4	1			
20	Parbaks 16 mm	2			

Регулированием чисел оборотов



Спецификация запасных частей Profi-Jet B 16/220; B16/250; B20/200

Регулированием чисел оборотов

Поз.	Обозначение	Шт.	№ для зак.
1	Grundteil	1	42.581
2	Druckhülse	1	42.584
4	Steuerkolben	1	42.582
5	Querbolzen	1	42.583
6	Druckfeder 2,0 x 9,5 x 70	1	42.587
7	Gewindestift M4 x 6 DIN 913-A2	2	42.592
8	Parbaks 7 mm	1	15.013
9	Bowdenzug	1	42.586
10	Unterlegscheibe 6,4 DIN 125	1	50.189
11	Sechskantmutter M6	1	14.152 1
12	Anschlussmuffe Drehzahlregulierung	1	42.585
13	Überwurfmutter	1	40.075
14	Klemmhülse	1	40.074
15	Winkelverschraubung 3/8"x 12l	1	44.092
16	Drosselscheibe	1	42.589
17	Gewindestift M 6 x 12 DIN915	1	42.590
18	Klemmbolzen	1	42.591 1
	Drehzahlregulierung kpl.	1	42.580

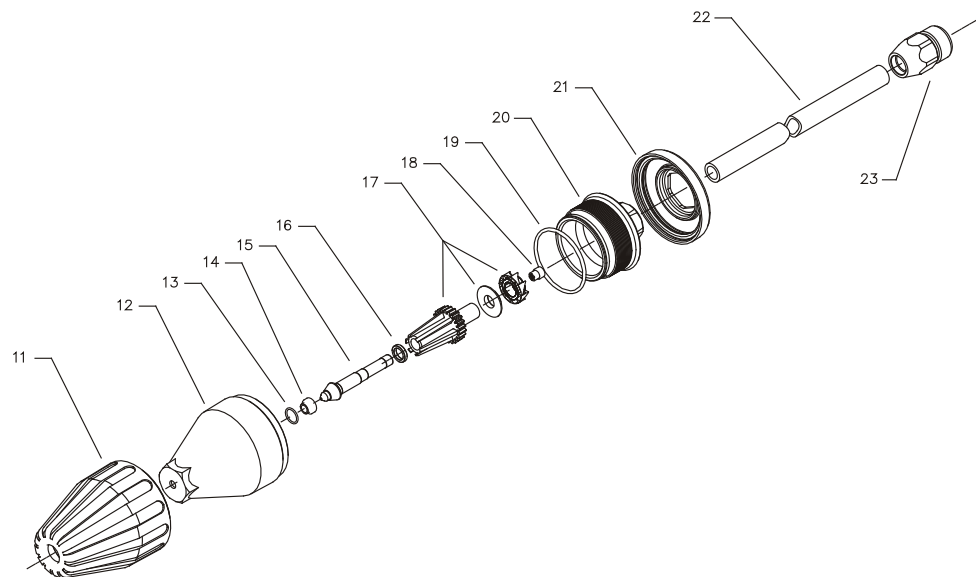
Starlet II (Старлет II) - Пистолет



Спецификация запасных частей Profi-Jet B 10/200; B 16/220; B20/200 Старлет II

Поз.	Обозначение	Шт.	№ для зак.
1	Ventilkörper mit Handgriff	1	12.294
2	Schutzhülse	1	12.295
3	Abdeckschutz	1	12.296
4	Abzugshebel grau	1	12.298 3
5	Sicherungshebel	1	12.149
6	Abschlusschraube M 16 x 1	1	12.247
7	Stopfen	1	12.287
8	Gewindeführungshülse 3mm R1/4" AG	1	12.250 1
9	Aufsteuerbolzen abgesetzt 3mm	1	12.284 1
10	Stift	1	12.148
11	Lagernadel	1	12.253
12	Edelstahlfeder	1	12.246
13	Edelstahlkugel	1	12.245
14	Edelstahlsitz	1	14.118
15	O-Ring 11 x 1,44	1	12.256
16	O-Ring 2,84 x 2,62	1	12.136 1
17	Blechschrabe 3,9 x 8,5	4	41.079
18	Druckstück	1	12.252
19	Röhr kunststoffumspritzt bds. R 1/4" AG	1	15.004 5
20	Überwurfmutter ST30 M 22 x 1,5 IG	1	13.276 1
21	Außen-Sechskant-Nippel R 1/4" IG	1	13.277 1
22	O-Ring 9,3 x 2,4	1	13.273
23	Aluminium-Dichtring	4	13.275
24	O-Ring 15 x 1,5	1	12.129 1
25	Sicherungsring	1	13.147
26	Gleitbüchse 3mm	1	12.289 1
	Старлет - Пистолет с удлинителем		12.320 2
	Ремонтный комплект „Старлет II“		12.299
	состоящий из: 1 шт. поз.: 9,10,13,14,15		

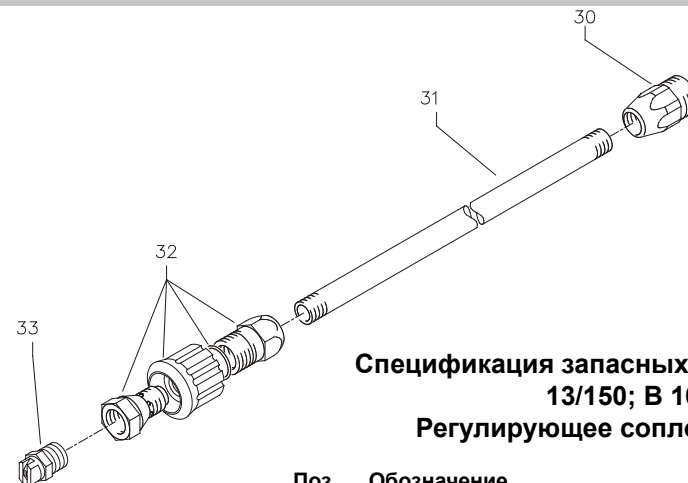
Турбокиллер



Спецификация запасных частей Profi-Jet В 16/220; В16/250; В20/200 Турбокиллер 055

Поз.	Обозначение	Шт.	№ для зак.
11	Sprühkörperschutz	1	41.528
12	Sprühkörper	1	41.529
13	O-Ring 6,86 x 1,78	1	41.521
14	Düsensitz	1	41.522
15	Düse 055	1	41.532
16	Ring	1	41.533
17	Rotor	1	41.534
18	Stabilisator	1	41.524
19	O-Ring 41 x 1,78	1	41.538
20	Deckel	1	41.539
21	Deckelschutz	1	41.540
22	Rohr 500 mm lang; bds. R1/4"	1	12.385 1
23	Nippel M22x1,5 x R1/4" IG	1	13.370
	Turbokiller 05 kpl. (B16/220)		41.580-05
	Turbokiller 045 kpl. (B16/250)		41.072 3
	Turbokiller 07 kpl. (B20/200)		41.072 7
	Rep.-Satz Turbokiller 055 (B16/220)		41.097 1
	Rep.-Satz Turbokiller 045 (B16/250)		41.097 6
	Rep.-Satz Turbokiller 07 (B20/200)		41.097 2

Регулирующее сопло, стандартное



Спецификация запасных частей Profi-Jet В 13/150; В 16/220 Регулирующее сопло, стандартное

Поз.	Обозначение	Шт.	№ для зак.
30	Nippel ST30 M22x1,5 AG / M 12 x 1	1	13.363
31	Rohr 400 mm, bds. M 12 x 1	1	15.002
32	Regeldüse mit Regulierring	1	13.201 2
33	Flachstrahldüse		
	2505 (B13/150, B16/220)	1	D2505
33.1	Flachstrahldüse		
	25045 (B16/250)	1	D25045
33.2	Flachstrahldüse		
	2507 (B20/200)	1	D2507

Гарантийное заявление

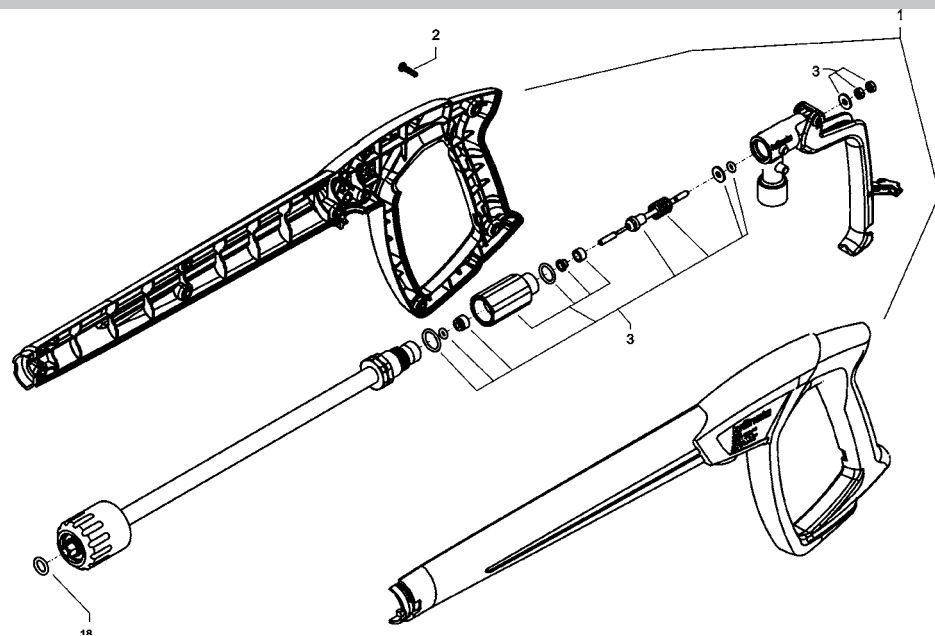
Гарантия действительна исключительно при дефектах материала или изготовления, износ не попадает под гарантию.

Машину следует эксплуатировать в соответствии с настоящим руководством по эксплуатации. Руководство по эксплуатации является частью гарантийных предписаний. Гарантия сохраняется только при надлежащем использовании оригинальных комплектующих деталей фирмы Kränzle и оригинальных запасных частей фирмы Kränzle.

Для аппаратов, продаваемых частным потребителям, срок гарантии равен 24 месяцам, при покупке для использования на производстве срок гарантии равен 12 месяцам. В случае, требующего предоставления гарантии, Вам со своим аппаратом чистки под давлением вместе с принадлежности следует обратиться к своему Продавцу или в ближайший авторизованный пункт сервисной службы, Вы его можете также найти в интернете под адресом www.kraenzle.com.

При производстве изменений на защитных устройствах, а также при превышении пределов температуры и скорости вращения любая гарантия погасает - как и при превышении напряжения, при недостатке и загрязнении воды. Манометры, сопла, клапаны, уплотнительные манжеты, шланг высокого давления и разбрызгивающее устройство являются изнашивающимися деталями и не подпадают под гарантию.

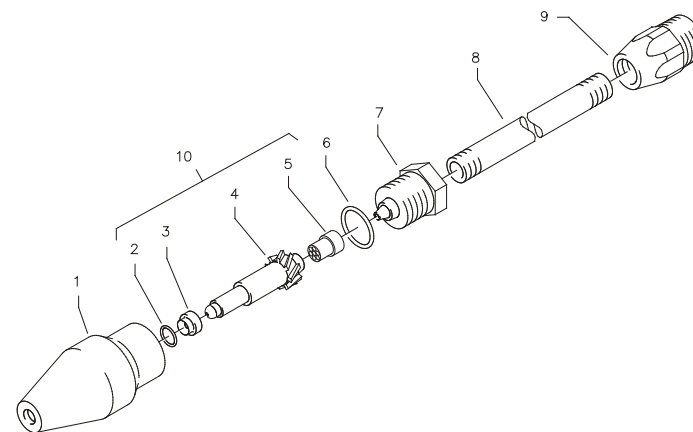
Пистолет Пико



Спецификация запасных частей Profi-Jet B 13/150 Пистолет Пико

Поз.	Обозначение	Шт.	№ для зак.
1	Pistolenschale re+li	1	12.450
2	Schraube 3,5 x 14	10	44.525
3	Reparatursatz M2000		12.454
18	O-Ring 9,3 x 2,4	1	13.273
	Pistole M2000		12.480

Грязекиллер



Спецификация запасных частей Profi-Jet B 10/200; B 13/150 Грязекиллер

Поз.	Обозначение	Шт.	№ для зак.
1	Sprühkörper	1	41.520
2	O-Ring 6,88 x 1,68	1	41.521
3	Düsensitz	1	41.522
4	Düse 055 (B13/150)	1	41.523 3
4.1	Düse 03 (B 10/200)	1	41.523 4
5	Stabilisator	1	41.524
6	O-Ring	1	40.016 1
7	Sprühstopfen	1	41.526
8	Rohr 400 mm 2x M 12 x 1	1	41.527
9	ST 30-Nippel M 22 x 1,5 / M 12 x 1 ISK	1	13.363
	Rep.-Satz Schmutzkiller 055 (B13/150) bestehend aus je 1x 2; 3; 4; 5		41.097 8
	Rep.-Satz Schmutzkiller 03 (B13/150) bestehend aus je 1x 2; 3; 4.1; 5		41.096 1
	Schmutzkiller 055 mit Lanze (B13/150)		41.570-055
	Schmutzkiller 03 mit Lanze (B10/200)		41.570-03